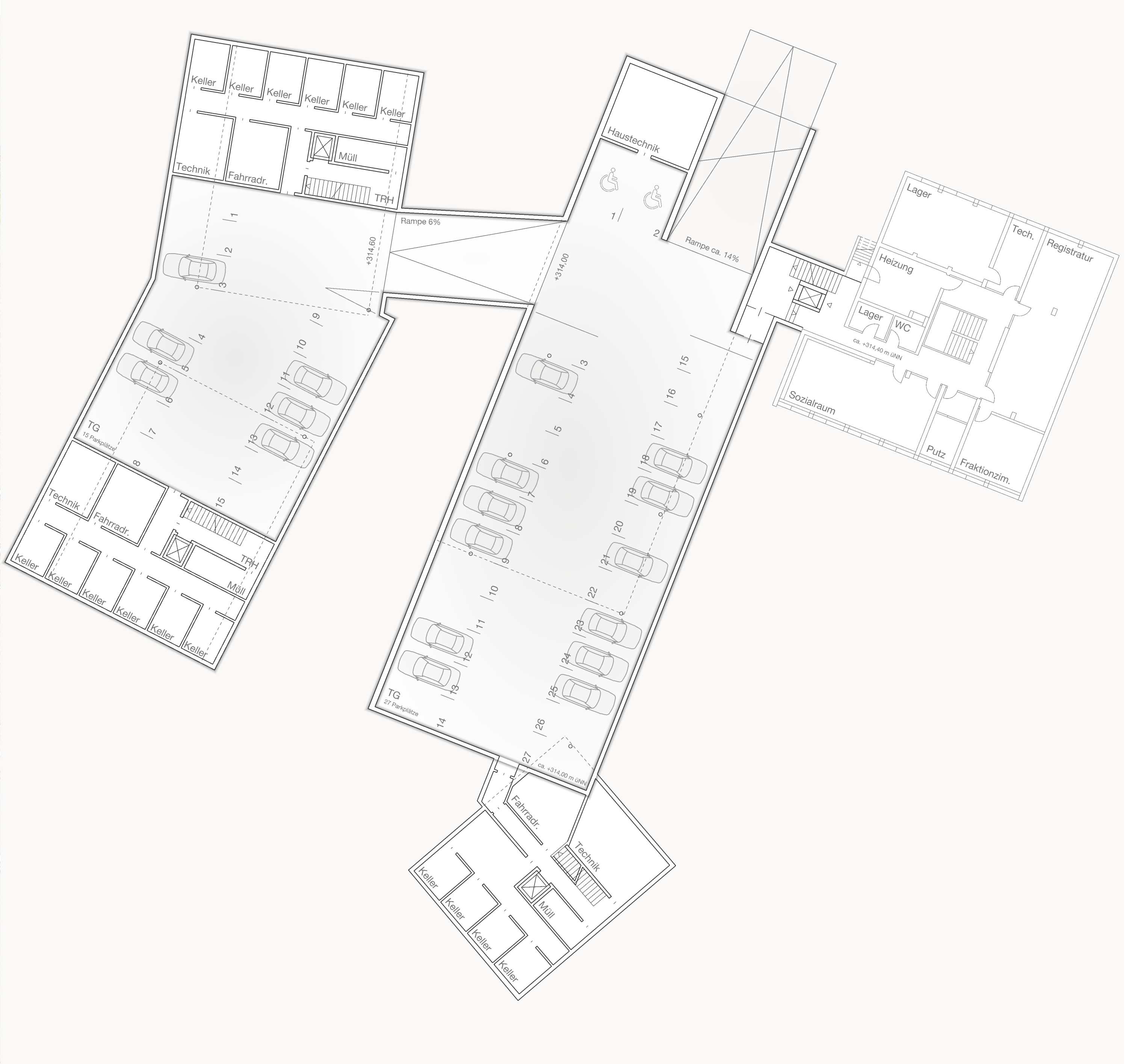


Schnitt A-A 1|200



I.Obergeschoss 1|200



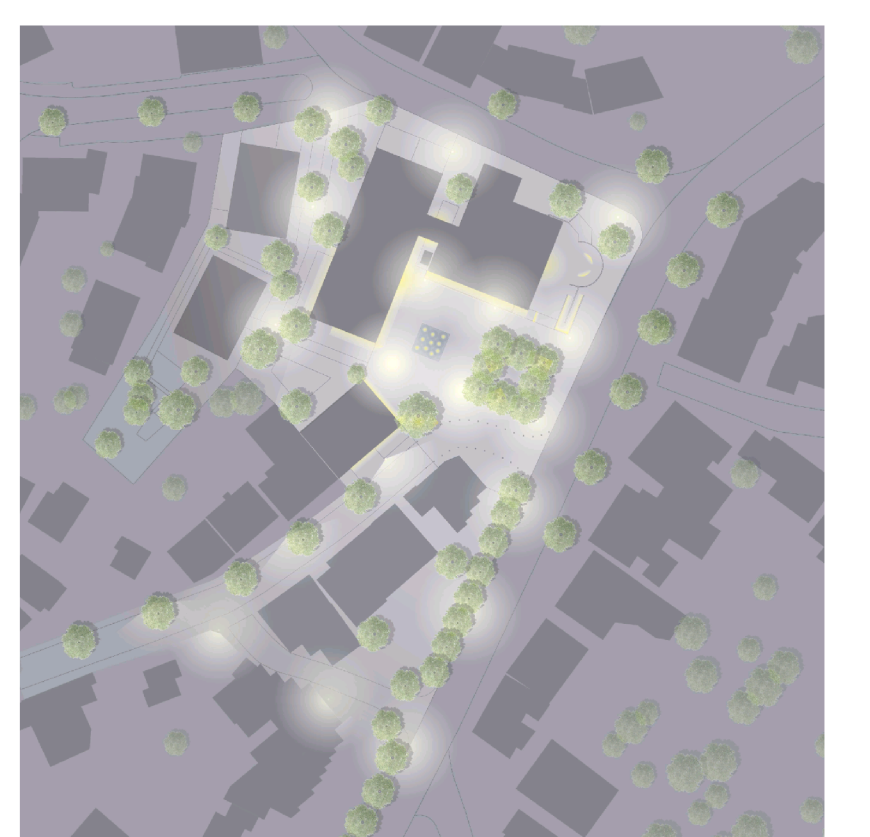
Untergeschoss 1|200



Gestaltungskonzept 1|100

Beleuchtungskonzept

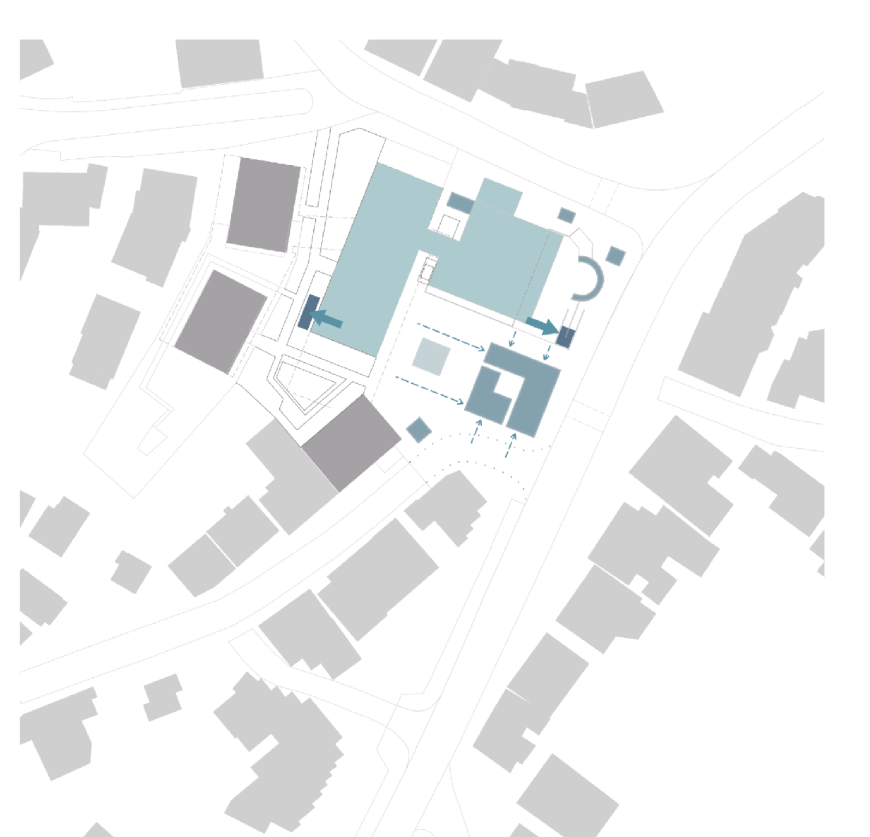
Durch die Beleuchtungskonzeption soll der neue Rathausplatz mit dem erweiterten Rathaus als zentraler Platzbereich in Albershausen hervorgehoben und als Ortsmitte wahrnehmbar inszeniert werden. Dazu gehört eine dezente Beleuchtung der dem Platz zugewandten Gebädefassaden, eine geometrische Anordnung von Lichtstelen zur Platzbeleuchtung sowie eine sparsame atmosphärische Beleuchtung der Bäume im Baumcarree. Die flankierenden Bereiche wie Schlierbacher Straße, Kirchstraße und auch der Grünzug werden überwiegend nach funktionalen Kriterien verkehrssicher beleuchtet.



Beleuchtungskonzept

Regenwasserbewirtschaftung

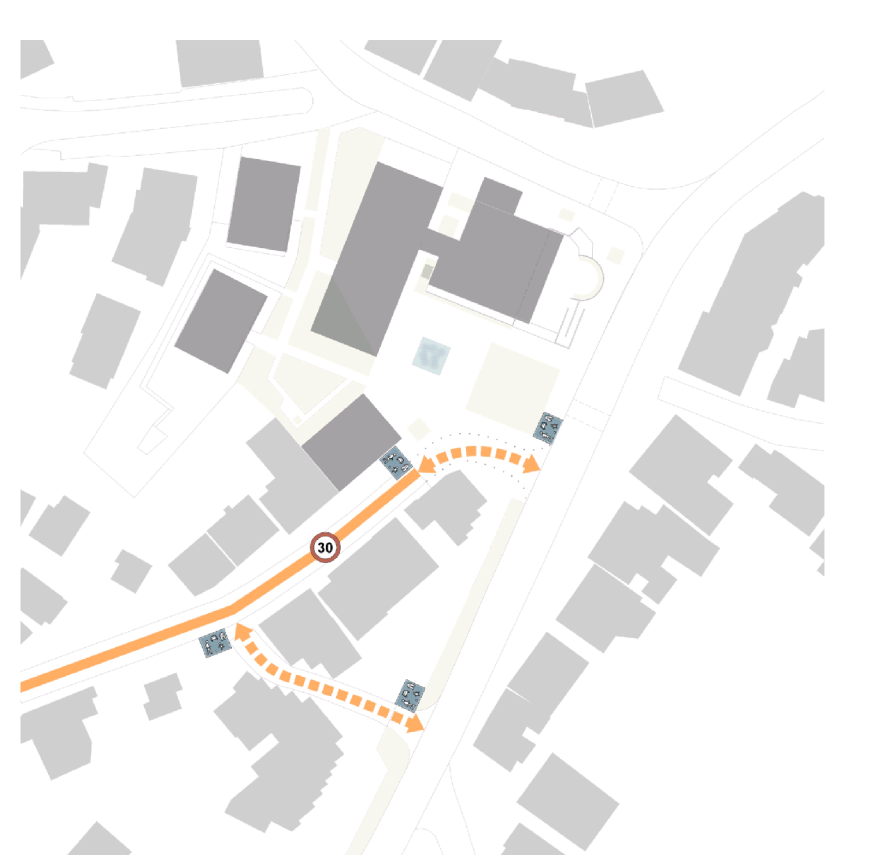
Im Plangebiet soll so viel Niederschlagswasser wie möglich versickern und so im natürlichen Wasserkreislauf verbleiben (Schwammstadtprinzip). So soll durch eine entsprechende Gefälleplanung das Niederschlagswasser von den Platzflächen in die Grünfläche des Baumcarrees eingeleitet werden und dort den Bäumen und der Hecke zu Gute kommen. Auch im Grünzug ist eine vollständige Versickerung bzw. Retention des Niederschlagswassers in den Grünflächen vorgesehen. Das saubere überschüssige Dachwasser von Alt- und Neubau wird in zwei entsprechend angeordnete Zisternen eingeleitet und kann zum Wässern der Pflanzen und Grünflächen genutzt werden.



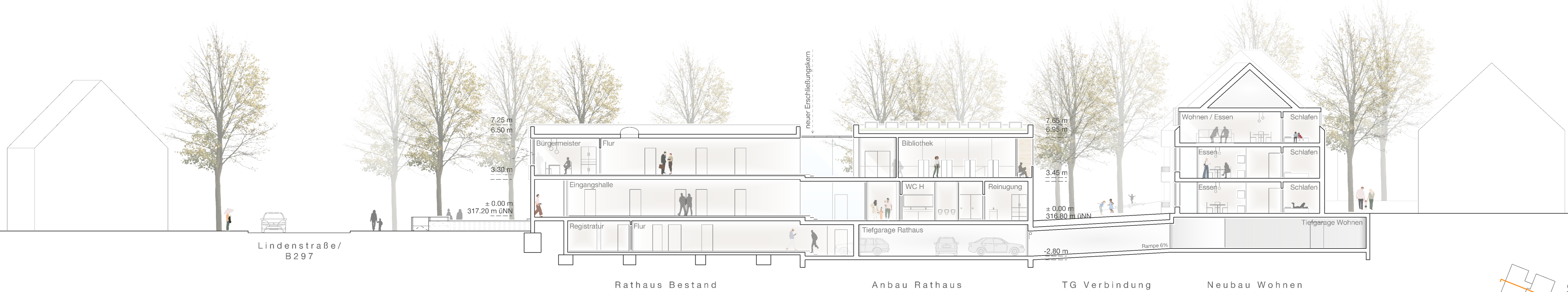
Regenwasserbewirts.

Verkehrskonzept

Die Schlierbacher Straße verbleibt in ihrer bisherigen Führung, wird jedoch etwas verschmälert und als Shared Space (verkehrsberuhigter Bereich mit gegenseitiger Rücksichtnahme aller Verkehrsteilnehmer) über den neuen Rathausplatz geführt und in die Platzgestaltung integriert. Auf diese Weise kann die bestehende Ladennutzung im Erdgeschoß des Wohn- und Geschäftshauses an der Südseite des Platzes ihre belebende Wirkung auf den Platz besser entfalten und zugleich von der Neugestaltung des Platzes profitieren.



Verkehrskonzept



Schnitt B-B 1|200