

Der homogener Belagsteppich aus Granit Platten überspannt die Platzfläche und das Umfeld des Rathauses und gibt den Flächen und seinen unterschiedlichen Bereichen und Nutzungen einen Zusammenhalt.

Ein Wasserfontänenfeld sorgt vor dem neuen Rathaus für Spiel und Spaß bei Groß und Klein, mindert den Verkehrslärm und verortet den Bereich als Eingang und Auftakt. Das individuell steuerbare Wasserspiel nimmt mal als Strahl, mal als Nebel oder als Spritzer eine unterschiedliche Höhe an. Das eigentliche Düsenfeld, welches in die Platzfläche belagsbündig im Plattenbelag eingelassen ist kann in den Wintermonaten und gegebenenfalls zu besonderen Anlässen für Feste, Kulturveranstaltungen und kleine Konzerte ausgestellt werden.

Als nördlicher Platzabschluss zur Kirchstraße findet sich unter den Bäumen ein Spielplatz für Kinder aller Altersstufen. Er ist von einem Rahmen aus Hecken und Gräsern umgeben und somit räumlich etwas abgeschirmt. Als schattiger Platz mit Sitzgelegenheiten für die Eltern und einigen Balanceelementen mit grasartig geschwungenen Stahlstützen mit Kletternetzen bietet der Spielplatz in zentraler Lage viel Platz für Bewegung.

Ein offener Platzbereich auf Wassergebundener Decke im schattigen Bereich der Solitärbäume lädt Jung und Alt zum Boulespiel ein, kann von der Außengastronomie gezielt belegt werden oder bei Veranstaltungen mit kulturellem Angebot zusätzlich bespielt werden.

Lichtkonzept I

Das neue Beleuchtungskonzept sorgt für eine warme nächtliche Atmosphäre bei gleichzeitiger Senkung der Energiekosten. Um den vielfältigen Nutzungen des Platzes gerecht zu werden, werden schlankes LED Stelen mit dezentem Design, geringen Energieverbrauch und ihrer flexiblen Photometrie ausgewählt.

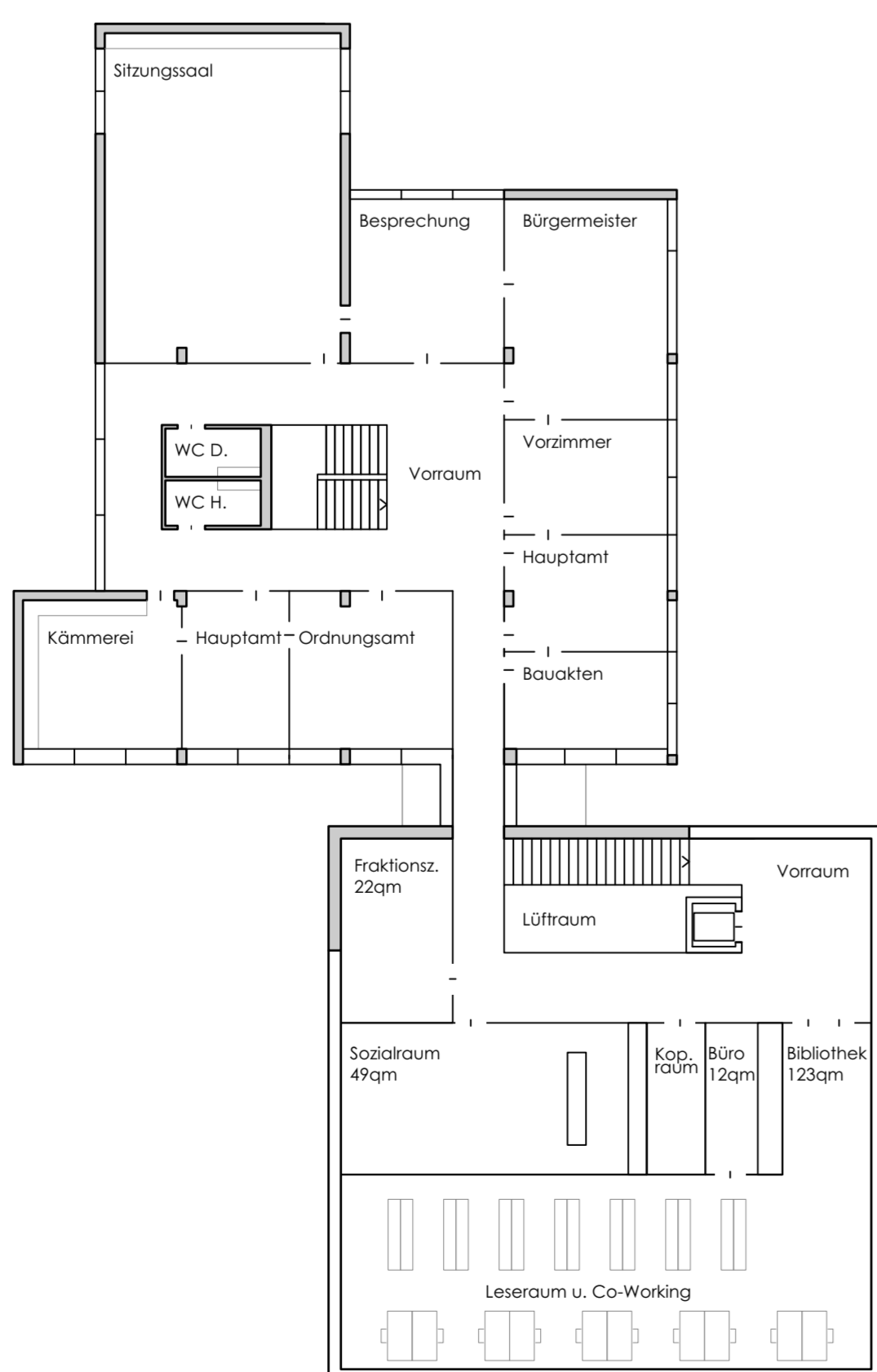
Neben der Erfüllung der Anforderungen an die Langlebigkeit des Systems ermöglicht der Einsatz von LEDs die Programmierung dynamischer Lichtszenarien zu unterschiedlichen Tages- und Nachtzeiten, Jahreszeiten sowie zu speziellen Feierlagen und Veranstaltungen. Neben der gezielten Platz- und Fassadenbeleuchtung können die Stelen dank der zahlreichen Module mit Lautsprecher, Wlan- und Stromanschluss oder Video-Überwachung optional ergänzt oder nachgerüstet werden.

Diese hocheffizienten Leuchten mit einer Lichtpunkthöhe von 6 m eliminieren darüber hinaus Blendungen, Lichtmissionen sowie Lichtverschmutzung und lassen sich für eine minimale visuelle Wirkung auf subtile Weise in ihre Umgebung integrieren.

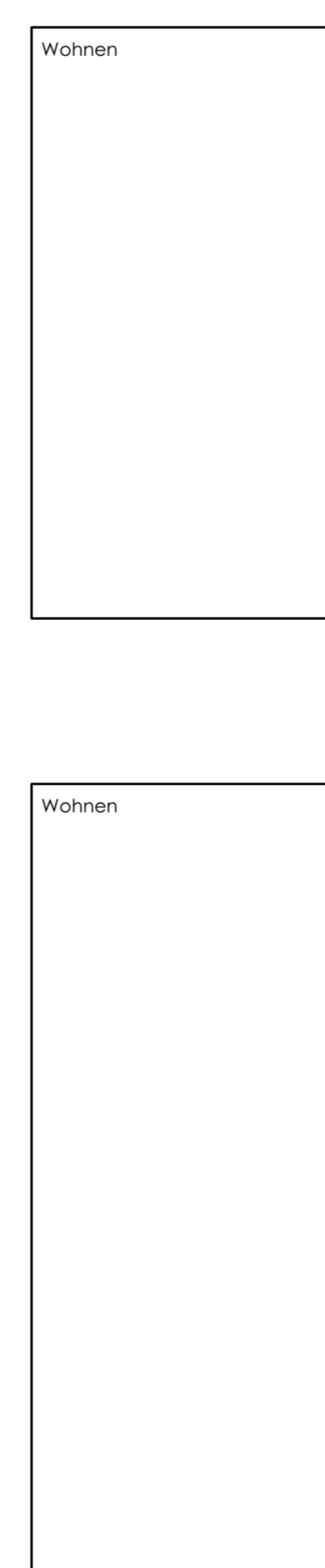
Atmosphäre Lindenstraße



Grundriss Erdgeschoss M 1:200



Grundriss 1. Obergeschoss 1:200



Grundriss Tiefgarage 1:200

